


浅間台地域ケアプラザの

夜間利用方法の変更について

令和4年10月から横浜市の方針により、
地域ケアプラザの日中の相談支援の充実・強化のため、
夜間利用方法が変更となります。
浅間台地域ケアプラザの変更は以下の通りです。

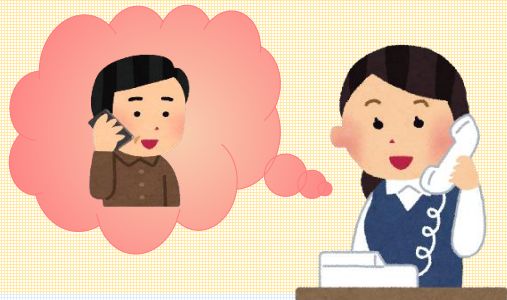


| | | |
|--------|--|------------|
| 相談時間 | 月曜～土曜 | 9:00～18:00 |
| | 日曜・祝日・第一月曜 | 9:00～17:00 |
| 相談電話番号 | 新しい電話番号  045-311-7593 | |

※上記以外の時間帯は、ケアプラザにかかる相談☎は相談専用
コールセンターに転送になります。

※代表番号(311-7200)は引き続きご利用いただけますが、
電話は転送にはなりません。

担当職員が不在の場合がありますので、
ご相談で来所される時は必ず
上記の番号「311-7593」に
連絡お願いいたします。



ご不明な点等 ございましたら下記にご連絡ください。

浅間台地域ケアプラザ
電話:311-7200
担当:地域包括・地域交流